



# TIPY AKO PREDÍŠT STRETU S MEDVEĎOM

“RIZIKO STRETNUTIA S MEDVEĎOM JE MENŠIE, KEĎ SA POHYBUJEME V SKUPINE PO VYZNAČENÝCH CHODNÍKOCH A POČAS DENNÉHO SVETLA.”

Štátna ochrana prírody SR - [www.sopsr.sk](http://www.sopsr.sk)



Medveď sa zvyčajne snaží ľuďom vyhnúť, niekedy si nás ale všimnúť nemusí. V lese a jeho blízkosti treba byť preto pozorný, predovšetkým pri briezdení, počas šera a v noci. Takisto sa odporúča sledovať stopy či iné pobytové znaky medveďa.



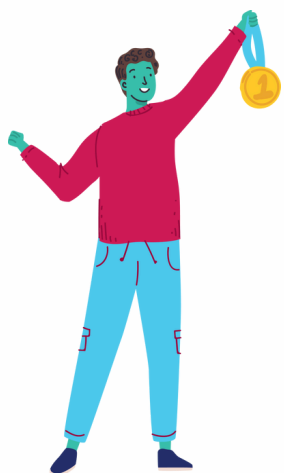
Vždy uprednostnite pohyb v skupine. Obzvlášť pozorní by sme mali byť v hustom poraste, na miestach s hojnosťou lesných plodov, pri zdochlinách, zlej viditeľnosti alebo počuteľnosti, napr. pri potoku či v neprehľadnom teréne.



Ak vidíte medveďa na väčšiu vzdialenosť, treba počkať, ktorým smerom ide a akú aktivitu vyvíja. Odporúča sa zmeniť smer, aby ste mu nepretínali trasu a nedošlo k bližšiemu stretnutiu.



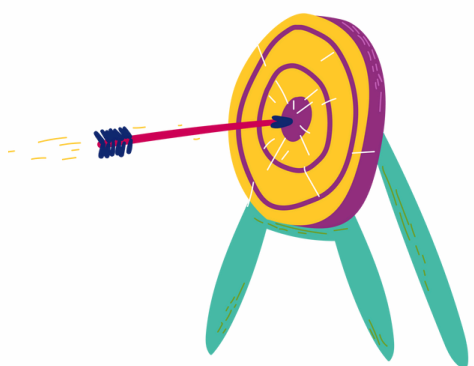
Ak ste už medveďa prekvapili, pomaly ustupujte, neutekajte a nekričte. Ak príde k útoku, je najrozumnejšie ľahnúť si na brucho a zopätými rukami si chrániť krk.



V oblastiach, kde sa medvede vyskytujú, treba aj v prírode držať psy na vôdzke. Ideálne je nevodiť psa na expedíciu.



Neplánujte túru skoro ráno, večer, v noci a v hustom poraste. Ak ju aj plánujete, vtedy pomôže akýkoľvek zvukový prejav (pískanie, tleskanie, hlasnejší rozhovor, rolnička na ruksaku).



Nechodte do neprehľadnej húštiny ani počas dňa, tieto miesta využívajú medvede na denný odpočinok. Dávajte si pozor na miesta s výskytom poľovníckych vnaďísk či krmovísk.



Poriadne zabaľte zvyšky jedla a ideálne ich umiestnite mimo miesta spania, napríklad zavesením na strom aj s batohom. Jedlo je vhodné si pripravovať v dostatočnej vzdialenosti od miesta odpočinku.



Môžete zvoliť aj iné formy jednoduchého ubytovania s nutnosťou vlastného varenia (kempy, chaty alebo prístrešky).



Ak stanujete, nevarajte ani nenechávajte potravu v stane, vyčistite priestor ohniska a nádoby. Pozor aj na parfumsy či dámske vložky.

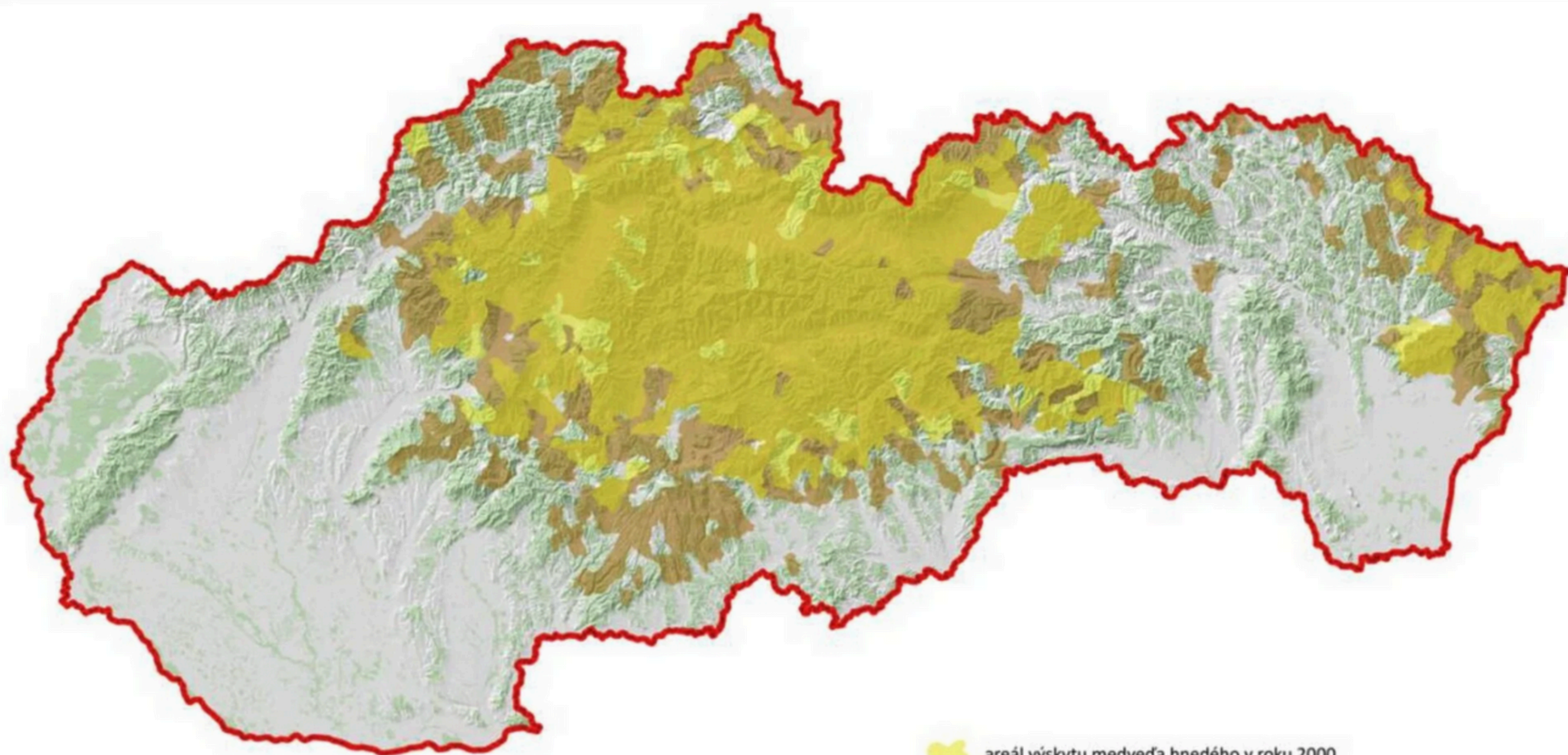
# MAPA VÝSKYTU MEDVEĎA

Ak spozorujete medveďa na neobvyklých miestach, treba kontaktovať linku zásahového tímu pre medveďa hnedého:

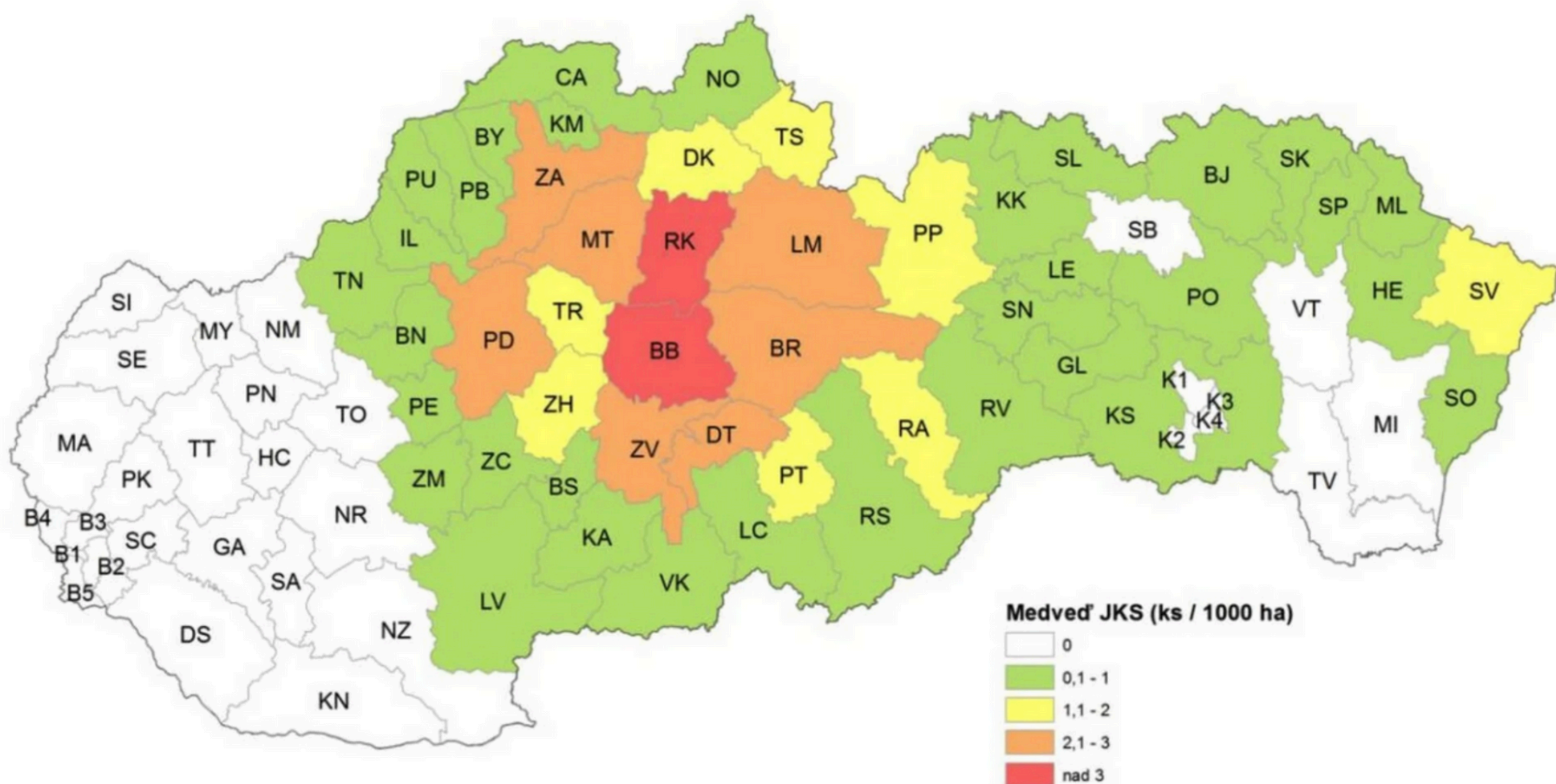
SEVERNÝ TÍM: +421 903 201 978

JUŽNÝ TÍM: +421 903 201 879

ZELENÁ LINKA: 0800 144 440.



 areál výskytu medveďa hnedého v roku 2000  
 areál výskytu medveďa hnedého v roku 2022



Medveď JKS (ks / 1000 ha)

0  
0,1 - 1  
1,1 - 2  
2,1 - 3  
nad 3

Zdroj informácií: [Národné lesnícke centrum](#)